

# RD RINCON DEL TORMES II

VIVIENDAS UNIFAMILIARES  
GARAJES Y PISCINA

I N M O S E R N A





6 Viviendas Unifamiliares Garajes y Piscina  
Avda. La Serna – C/ Bolonia. Santa Marta de Tormes, SALAMANCA



6 Viviendas Unifamiliares Garajes y Piscina  
Avda. La Serna – C/ Bolonia. Santa Marta de Tormes, SALAMANCA

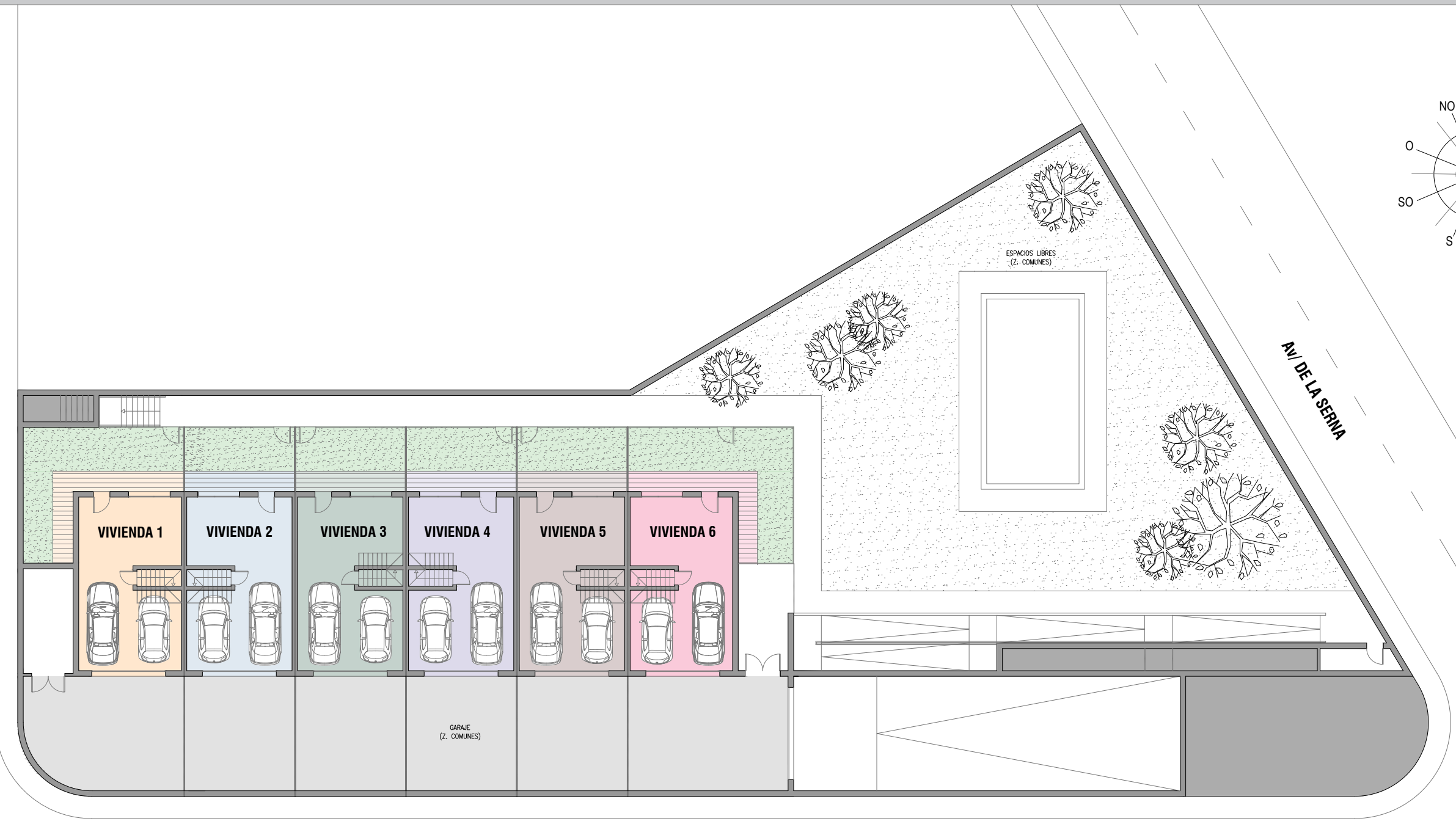


6 Viviendas Unifamiliares Garajes y Piscina  
Avda. La Serna – C/ Bolonia. Santa Marta de Tormes, SALAMANCA



6 Viviendas Unifamiliares Garajes y Piscina  
Avda. La Serna – C/ Bolonia. Santa Marta de Tormes, SALAMANCA

Av/ LA FONTANA

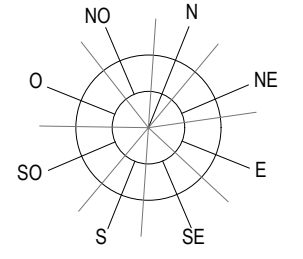
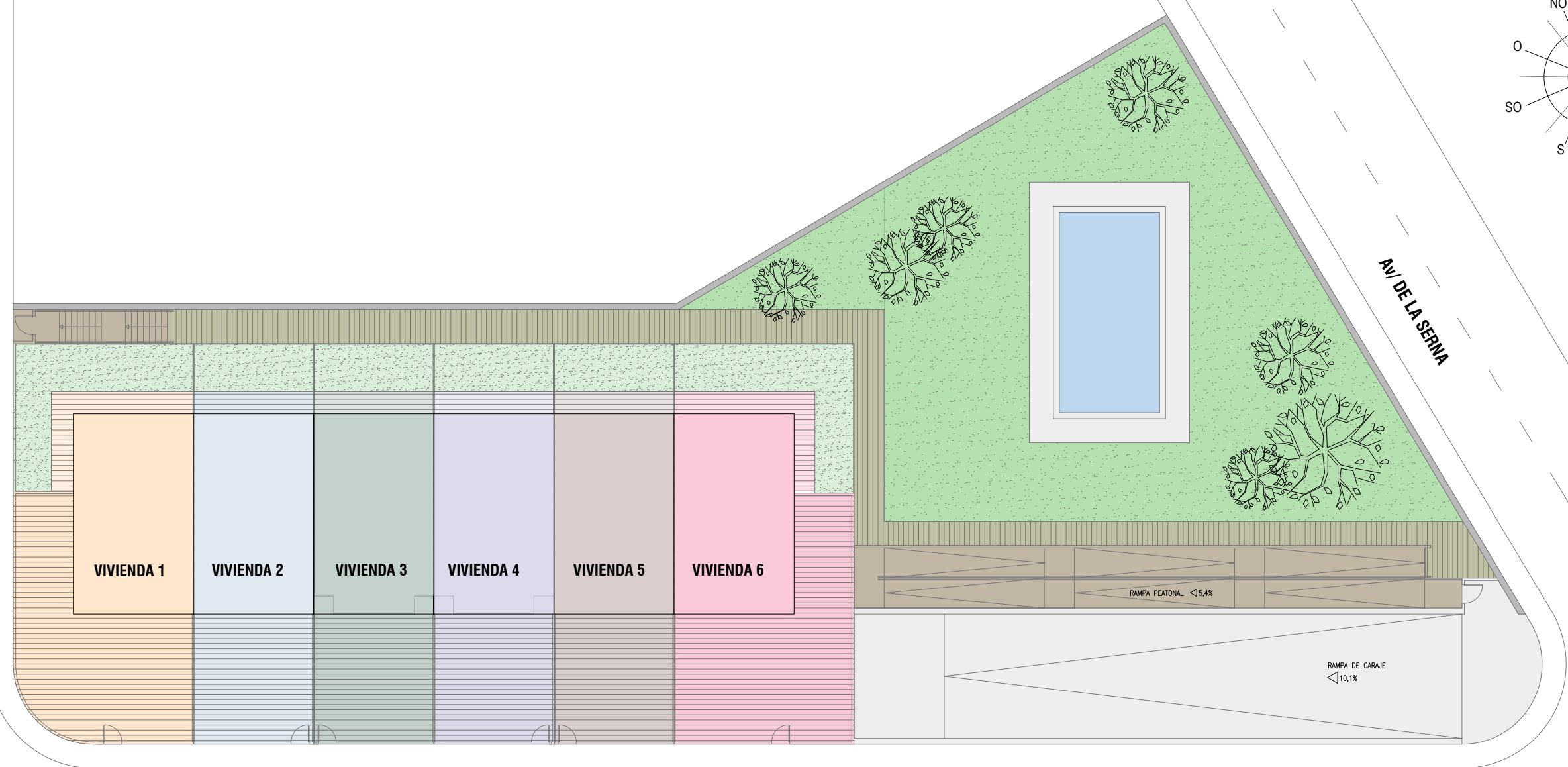


C/ BOLONIA

<b>RESIDENCIAL SALAMANCA</b>		<b>RINCON DEL TORMES</b> SANTA MARTA DE TORMES	
Plano de:	<b>PLANTA GENERAL GARAJES</b>	Escala:	1:250
Promotor:	INMOSERNA 2019, S.L.	MARIA PEÑA ARRIBAS SAN MIGUEL ESTUDIO DE ARQUITECTURA	

Advertencia Legal: La informacion que se muestra a continuacion ha sido elaborada a partir del Proyecto Basico del edificio y puede sufrir modificaciones por exigencias tecnicas, ajustandose en todo caso al Proyecto de Ejecucion. Las superficies son aproximadas y la ubicacion de aparatos sanitarios, estructura, instalaciones y mobiliario, en el caso de incluirse, no necesariamente conforme a las imagenes. Consulte en el punto de venta. Toda la informacion referida en el RD 515/89 de 21 de Abril, y en la normativa de regulacion autonómica, se encuentra asu disposicion en nuestras oficinas. Inmoserna 2019 S.L. con C.I.F. B88396916, inscrita en el Registro Mercantil de Madrid al Tomo 39207 Folio 218.

Av/ LA FONTANA



**RESIDENCIAL SALAMANCA** **RINCON DEL TORMES**  
SANTA MARTA DE TORMES

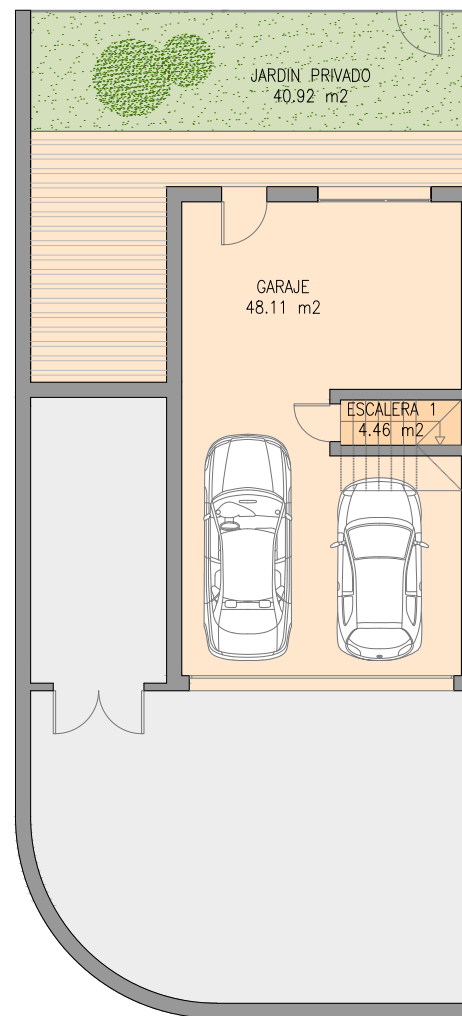
Plano de:  
**PLANTA GENERAL PARCELAS**

Escala:  
1:250

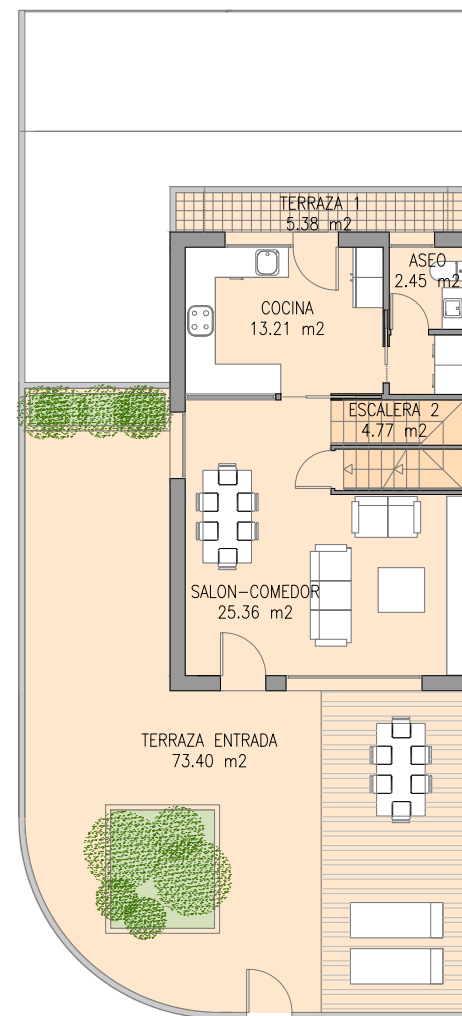
Promotor:  
INMOSERNA 2019, S.L.

MARIA PEÑA ARRIBAS SAN MIGUEL  
ESTUDIO DE ARQUITECTURA

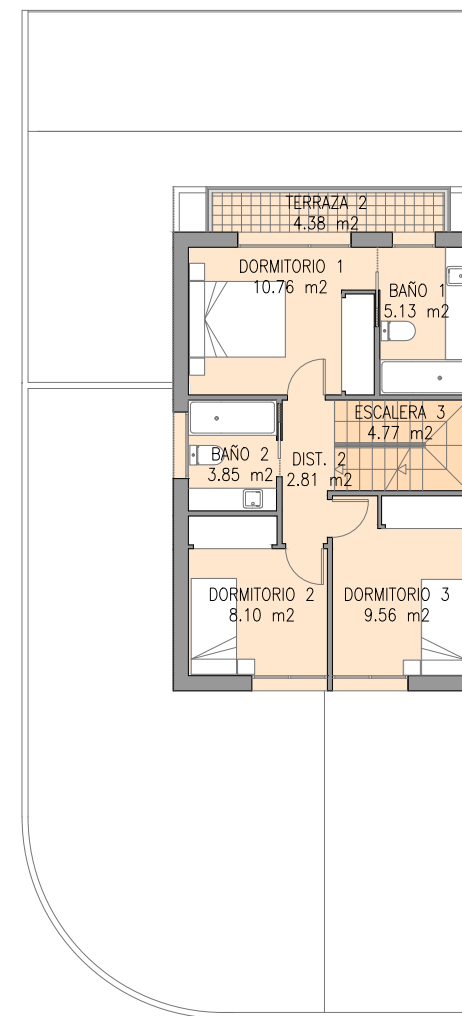
Advertencia Legal: La informacion que se muestra a continuacion ha sido elaborada a partir del Proyecto Basico del edificio y puede sufrir modificaciones por exigencias tecnicas, ajustandose en todo caso al Proyecto de Ejecucion. Las superficies son aproximadas y la ubicacion de aparatos sanitarios, estructura, instalaciones y mobiliario, en el caso de incluirse, no necesariamente conforme a las imagenes. Consulte en el punto de venta. Toda la informacion referida en el RD 515/89 de 21 de Abril, y en la normativa de regulacion autonómica, se encuentra asu disposicion en nuestras oficinas. Inmoserna 2019 S.L. con C.I.F. B88396916, inscrita en el Registro Mercantil de Madrid al Tomo 39207 Folio 218.



PLANTA SEMISÓTANO



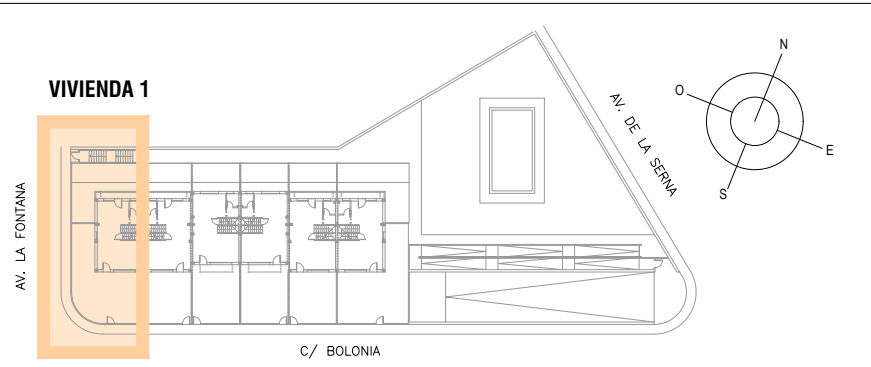
PLANTA BAJA



PLANTA PRIMERA



PLANTA BAJO CUBIERTA



OPCION A		UTIL	CONSTRUIDA
VIVIENDA 1	TOTAL SUPERFICIE PLANTA SEMISOTANO	52.57 m <sup>2</sup>	60.00 m <sup>2</sup>
	TOTAL SUPERFICIE PLANTA BAJA	51.17 m <sup>2</sup>	57.30 m <sup>2</sup>
	TOTAL SUPERFICIE PLANTA PRIMERA	49.36 m <sup>2</sup>	56.79 m <sup>2</sup>
	TOTAL SUPERFICIE PLANTA BAJOCUBIERTA	37.57 m <sup>2</sup>	46.48 m <sup>2</sup>
TOTAL SUPERFICIES VIVIENDA		190.67 m <sup>2</sup>	220.57 m <sup>2</sup>
TOTAL SUPERFICIES ESPACIOS LIBRES		114.32 m <sup>2</sup>	
TOTAL SUPERFICIES			334.89 m <sup>2</sup>
TOTAL SUPERFICIE PARCELA		176.57 m <sup>2</sup>	

RESIDENCIAL  
SALAMANCA

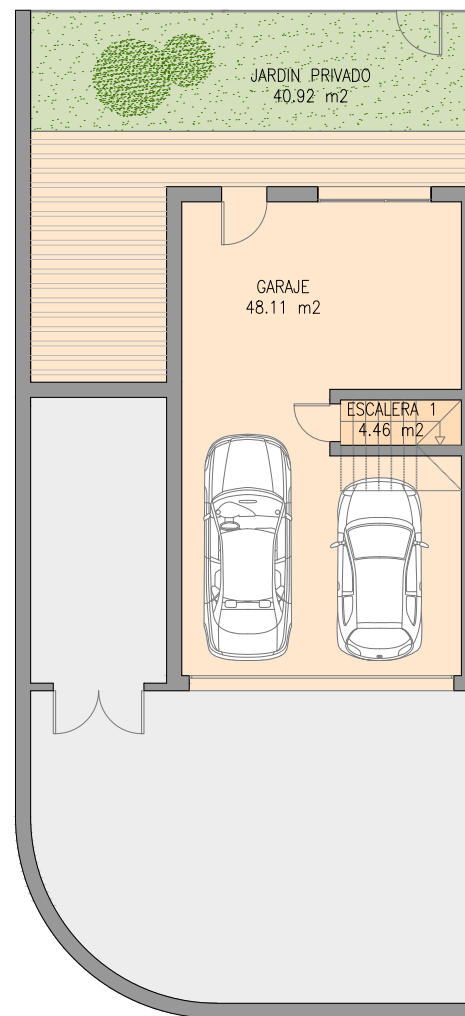
RINCON DEL TORMES  
SANTA MARTA DE TORMES

Plano de:  
**FICHA VIVIENDA 1 - Opcion A**

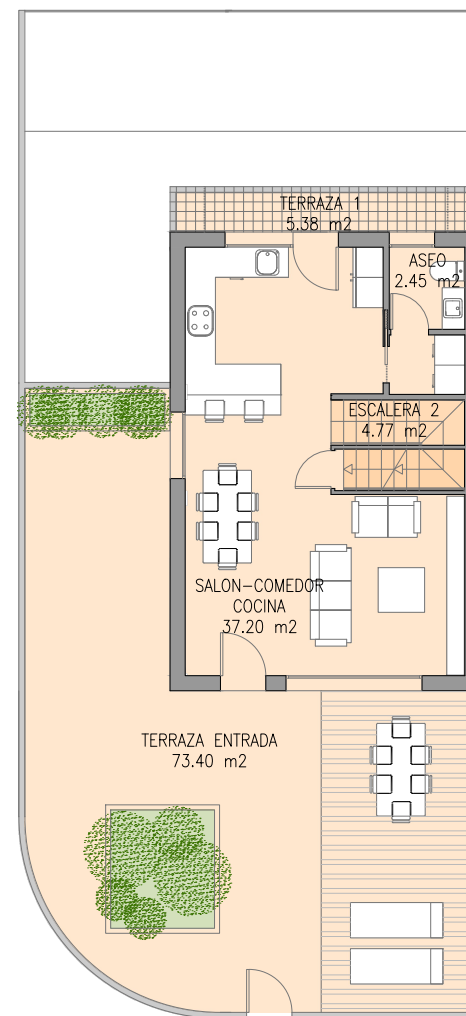
Escala:  
1:150

Promotor:  
INMOSERNA 2019, S.L.

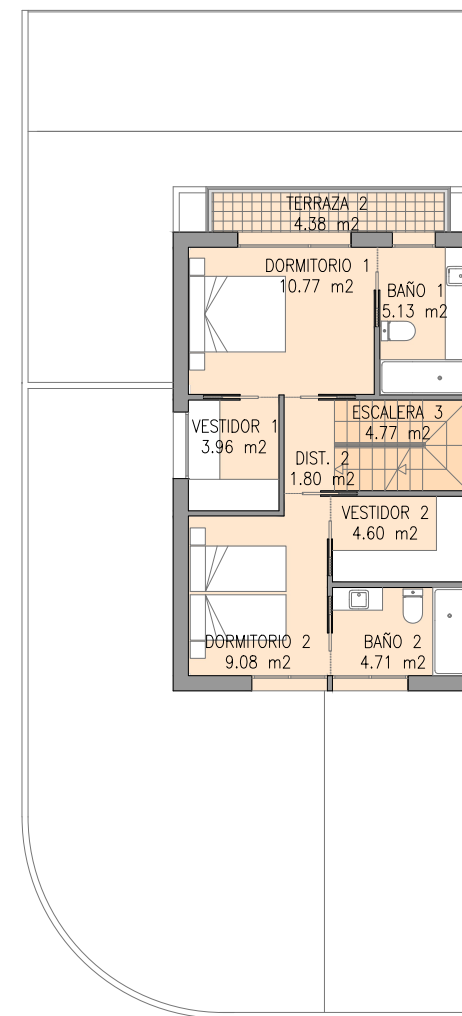
MARIA PEÑA ARRIBAS SAN MIGUEL  
ESTUDIO DE ARQUITECTURA



PLANTA SEMISÓTANO



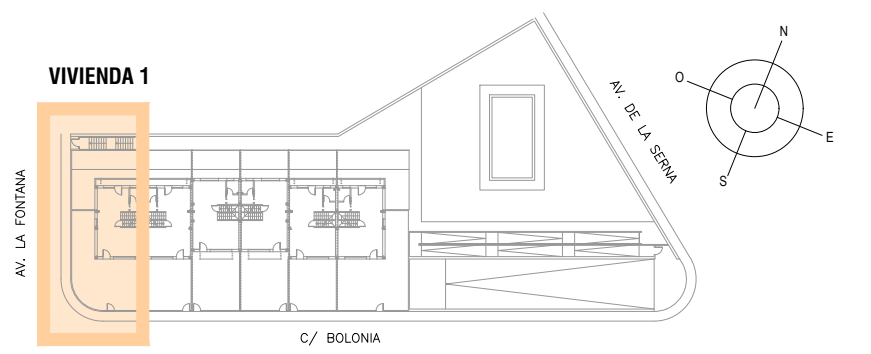
PLANTA BAJA



PLANTA PRIMERA



PLANTA BAJO CUBIERTA



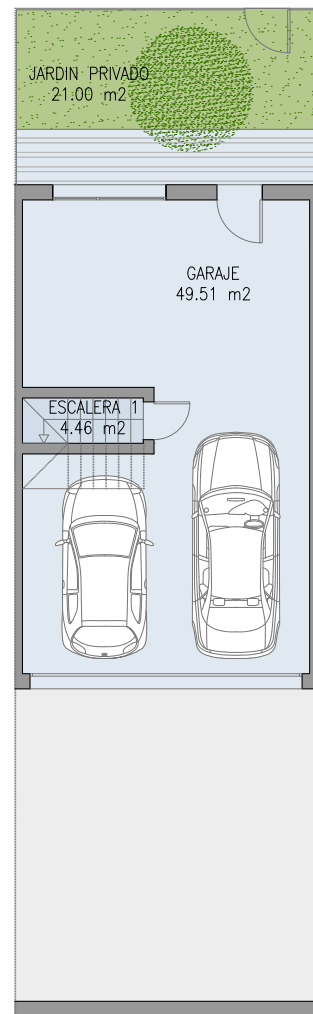
VIVIENDA 1	OPCION B	
	UTIL	CONSTRUIDA
TOTAL SUPERFICIE PLANTA SEMISOTANO	52.57 m <sup>2</sup>	60.00 m <sup>2</sup>
TOTAL SUPERFICIE PLANTA BAJA	49.80 m <sup>2</sup>	57.30 m <sup>2</sup>
TOTAL SUPERFICIE PLANTA PRIMERA	49.20 m <sup>2</sup>	56.79 m <sup>2</sup>
TOTAL SUPERFICIE PLANTA BAJOCUBIERTA	37.57 m <sup>2</sup>	46.48 m <sup>2</sup>
<b>TOTAL SUPERFICIES VIVIENDA</b>	<b>189.14 m<sup>2</sup></b>	<b>220.57 m<sup>2</sup></b>
<b>TOTAL SUPERFICIES ESPACIOS LIBRES</b>	<b>114.32 m<sup>2</sup></b>	
<b>TOTAL SUPERFICIES</b>		<b>334.89 m<sup>2</sup></b>
<b>TOTAL SUPERFICIE PARCELA</b>	<b>176.57 m<sup>2</sup></b>	

**RESIDENCIAL SALAMANCA** **RINCON DEL TORMES**  
SANTA MARTA DE TORMES

Plano de: **FICHA VIVIENDA 1 - Opcion B** Escala: 1:150

Promotor: **INMOSERNA 2019, S.L.** MARIA PEÑA ARRIBAS SAN MIGUEL ESTUDIO DE ARQUITECTURA

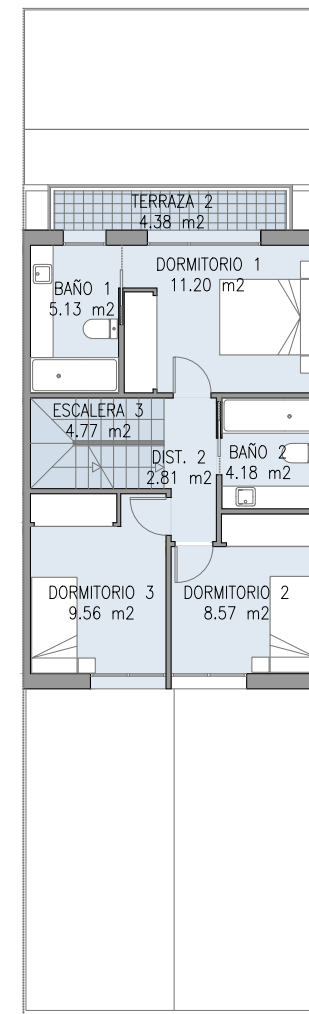
Advertencia Legal: La información que se muestra a continuación ha sido elaborada a partir del Proyecto Básico del edificio y puede sufrir modificaciones por exigencias técnicas, ajustándose en todo caso al Proyecto de Ejecución. Las superficies son aproximadas y la ubicación de aparatos sanitarios, estructura, instalaciones y mobiliario, en el caso de incluirse, no necesariamente conforme a las imágenes. Consulte en el punto de venta. Toda la información referida en el RD 515/89 de 21 de Abril, y en la normativa de regulación autonómica, se encuentra a su disposición en nuestras oficinas. Inmoserna 2019 S.L. con C.I.F. B88396916, inscrita en el Registro Mercantil de Madrid al Tomo 39207 Folio 218.



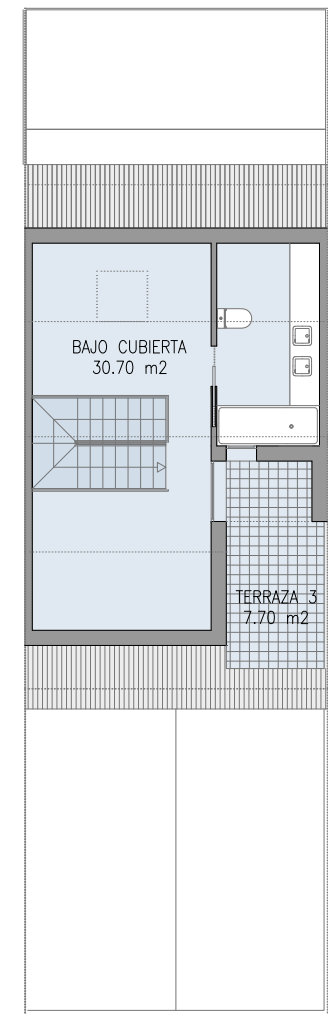
PLANTA SEMISÓTANO



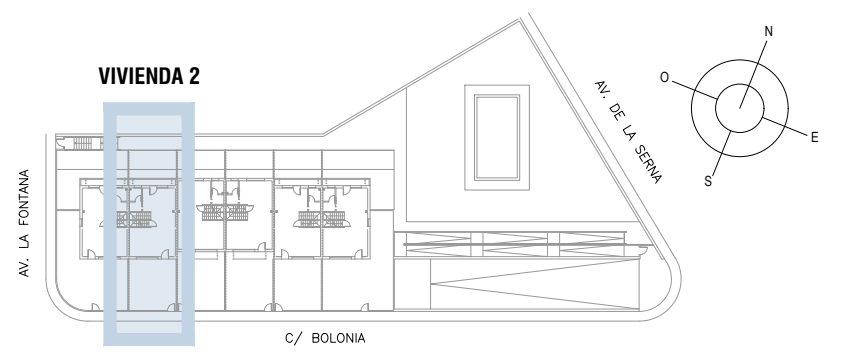
PLANTA BAJA



PLANTA PRIMERA



PLANTA BAJO CUBIERTA



OPCION A		UTIL	CONSTRUIDA
VIVIENDA 2	TOTAL SUPERFICIE PLANTA SEMISOTANO	53.97 m <sup>2</sup>	60.00 m <sup>2</sup>
	TOTAL SUPERFICIE PLANTA BAJA	52.28 m <sup>2</sup>	57.44 m <sup>2</sup>
	TOTAL SUPERFICIE PLANTA PRIMERA	50.60 m <sup>2</sup>	56.93 m <sup>2</sup>
	TOTAL SUPERFICIE PLANTA BAJOCUBIERTA	38.40 m <sup>2</sup>	46.48 m <sup>2</sup>
TOTAL SUPERFICIES VIVIENDA		195.25 m <sup>2</sup>	220.85 m <sup>2</sup>
TOTAL SUPERFICIES ESPACIOS LIBRES		60.00 m <sup>2</sup>	
TOTAL SUPERFICIES			280.85 m <sup>2</sup>
TOTAL SUPERFICIE PARCELA		120.00 m <sup>2</sup>	

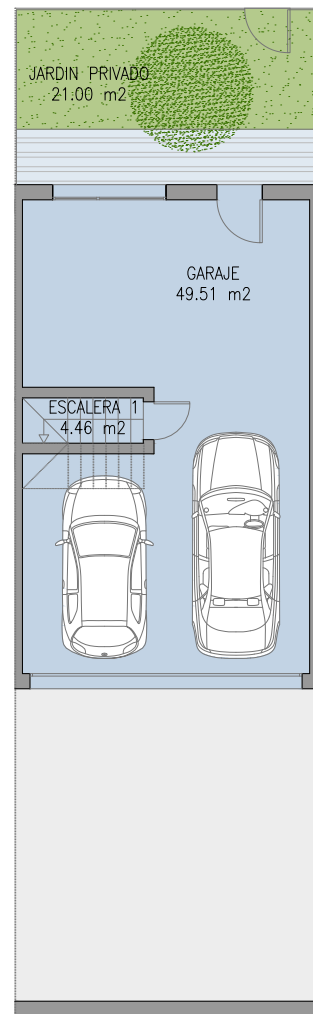
RESIDENCIAL RINCON DEL TORMES  
SALAMANCA SANTA MARTA DE TORMES

Plano de:  
**FICHA VIVIENDA 2 - Opción A**

Escala:  
1:150

Promotor:  
INMOSERNA 2019, S.L.

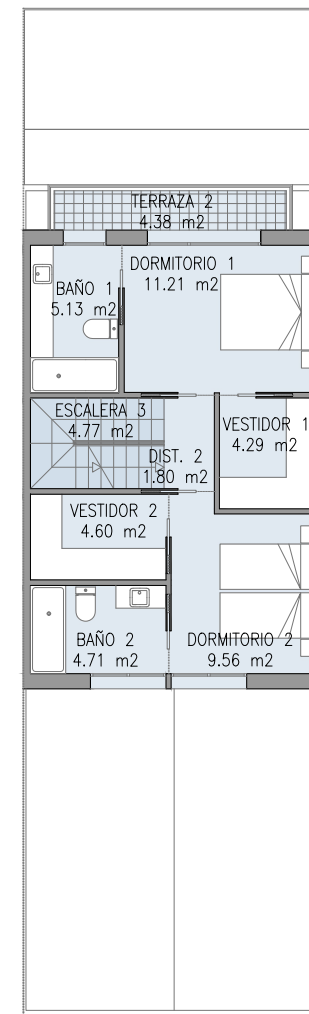
MARIA PEÑA ARRIBAS SAN MIGUEL  
ESTUDIO DE ARQUITECTURA



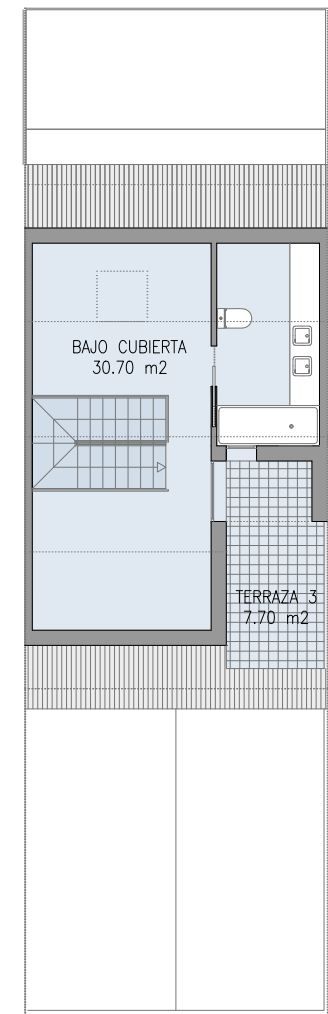
PLANTA SEMISÓTANO



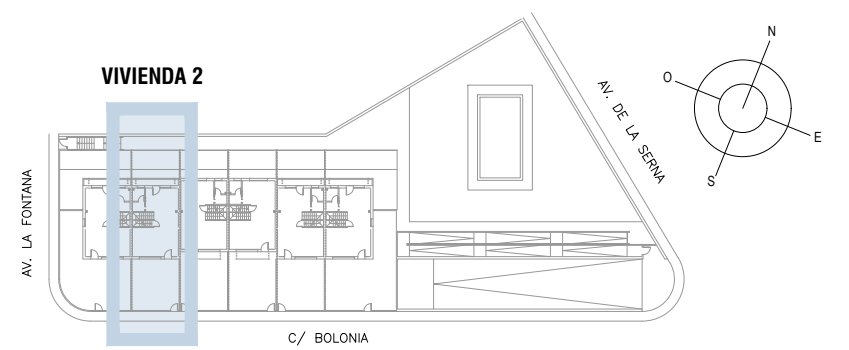
PLANTA BAJA



PLANTA PRIMERA



PLANTA BAJO CUBIERTA



VIVIENDA 2	OPCION B	
	UTIL	CONSTRUIDA
TOTAL SUPERFICIE PLANTA SEMISOTANO	53.97 m <sup>2</sup>	60.00 m <sup>2</sup>
TOTAL SUPERFICIE PLANTA BAJA	52.70 m <sup>2</sup>	57.44 m <sup>2</sup>
TOTAL SUPERFICIE PLANTA PRIMERA	50.45 m <sup>2</sup>	56.93 m <sup>2</sup>
TOTAL SUPERFICIE PLANTA BAJOCUBIERTA	38.40 m <sup>2</sup>	46.48 m <sup>2</sup>
TOTAL SUPERFICIES VIVIENDA	195.52 m <sup>2</sup>	220.85 m <sup>2</sup>
TOTAL SUPERFICIES ESPACIOS LIBRES	60.00 m <sup>2</sup>	
TOTAL SUPERFICIES		280.85 m <sup>2</sup>
TOTAL SUPERFICIE PARCELA	120.00 m <sup>2</sup>	

RESIDENCIAL SALAMANCA RINCON DEL TORMES SANTA MARTA DE TORMES

Plano de:  
**FICHA VIVIENDA 2 - Opción B**

Escala:  
1:150

Promotor:  
INMOSERNA 2019, S.L.

MARIA PEÑA ARRIBAS SAN MIGUEL  
ESTUDIO DE ARQUITECTURA



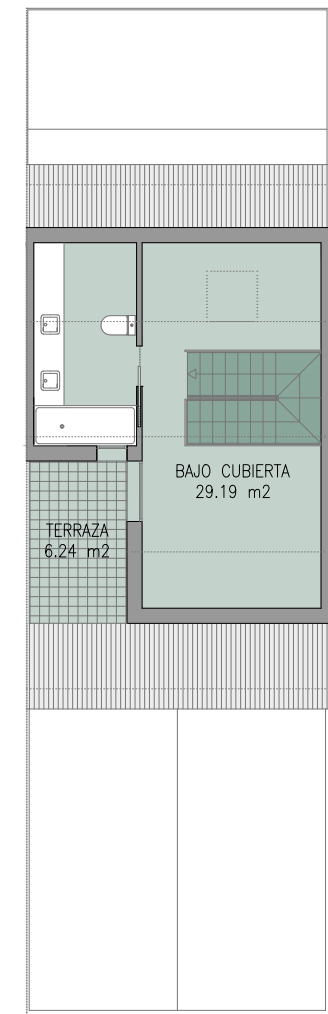
PLANTA SEMISÓTANO



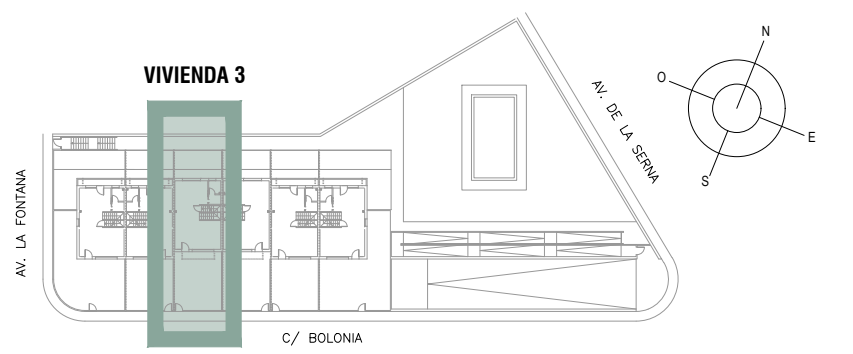
PLANTA BAJA



PLANTA PRIMERA



PLANTA BAJO CUBIERTA



VIVIENDA 3	OPCION A	
	UTIL	CONSTRUIDA
TOTAL SUPERFICIE PLANTA SEMISOTANO	53.97 m <sup>2</sup>	60.00 m <sup>2</sup>
TOTAL SUPERFICIE PLANTA BAJA	46.89 m <sup>2</sup>	54.60 m <sup>2</sup>
TOTAL SUPERFICIE PLANTA PRIMERA	49.84 m <sup>2</sup>	56.40 m <sup>2</sup>
TOTAL SUPERFICIE PLANTA BAJOCUBIERTA	35.43 m <sup>2</sup>	43.89 m <sup>2</sup>
TOTAL SUPERFICIES VIVIENDA	186.13 m <sup>2</sup>	214.89 m <sup>2</sup>
TOTAL SUPERFICIES ESPACIOS LIBRES	65.40 m <sup>2</sup>	
TOTAL SUPERFICIES		280.29 m <sup>2</sup>
SUPERFICIE PARCELA	120.00 m <sup>2</sup>	

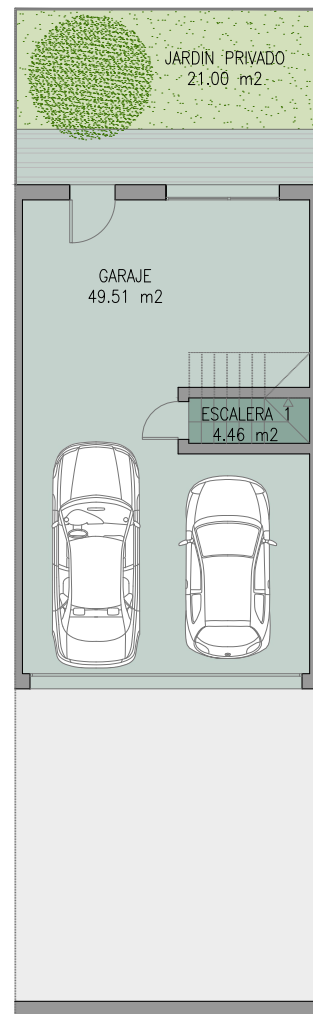
RESIDENCIAL RINCON DEL TORMES  
SALAMANCA SANTA MARTA DE TORMES

Plano de:  
**FICHA VIVIENDA 3 - Opcion A**

Escala:  
1:150

Promotor:  
INMOSERNA 2019, S.L.

MARIA PEÑA ARRIBAS SAN MIGUEL  
ESTUDIO DE ARQUITECTURA



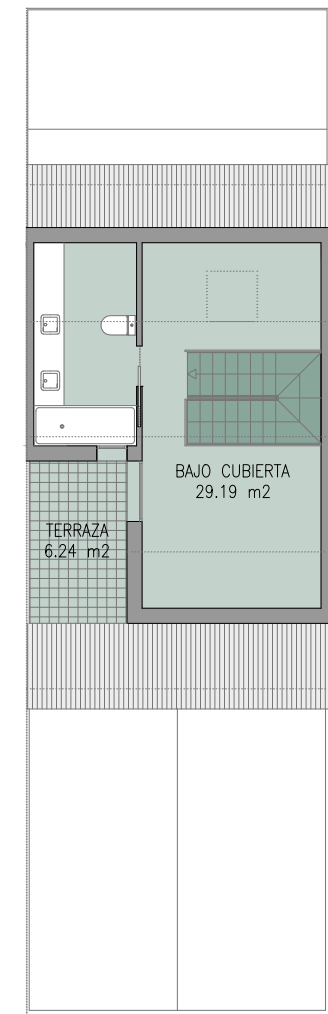
PLANTA SEMISÓTANO



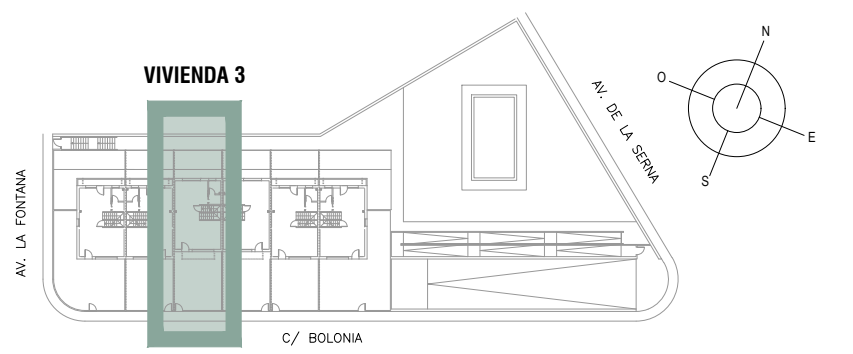
PLANTA BAJA



PLANTA PRIMERA



PLANTA BAJO CUBIERTA



VIVIENDA 3	OPCION B	
	UTIL	CONSTRUIDA
TOTAL SUPERFICIE PLANTA SEMISOTANO	53.97 m <sup>2</sup>	60.00 m <sup>2</sup>
TOTAL SUPERFICIE PLANTA BAJA	47.38 m <sup>2</sup>	54.60 m <sup>2</sup>
TOTAL SUPERFICIE PLANTA PRIMERA	49.67 m <sup>2</sup>	56.40 m <sup>2</sup>
TOTAL SUPERFICIE PLANTA BAJOCUBIERTA	35.43 m <sup>2</sup>	43.89 m <sup>2</sup>
TOTAL SUPERFICIES VIVIENDA	186.45 m <sup>2</sup>	214.89 m <sup>2</sup>
TOTAL SUPERFICIES ESPACIOS LIBRES	65.40 m <sup>2</sup>	
TOTAL SUPERFICIES		280.29 m <sup>2</sup>
SUPERFICIE PARCELA	120.00 m <sup>2</sup>	

RESIDENCIAL  
SALAMANCA

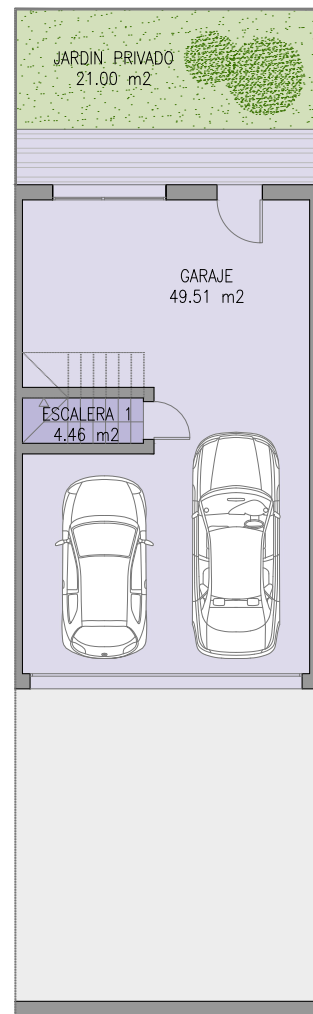
RINCON DEL TORMES  
SANTA MARTA DE TORMES

Plano de:  
**FICHA VIVIENDA 3 - Opcion B**

Escala:  
1:150

Promotor:  
INMOSERNA 2019, S.L.

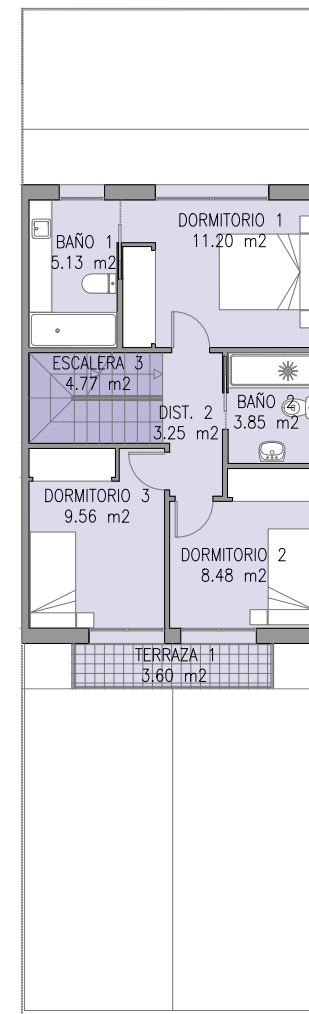
MARIA PEÑA ARRIBAS SAN MIGUEL  
ESTUDIO DE ARQUITECTURA



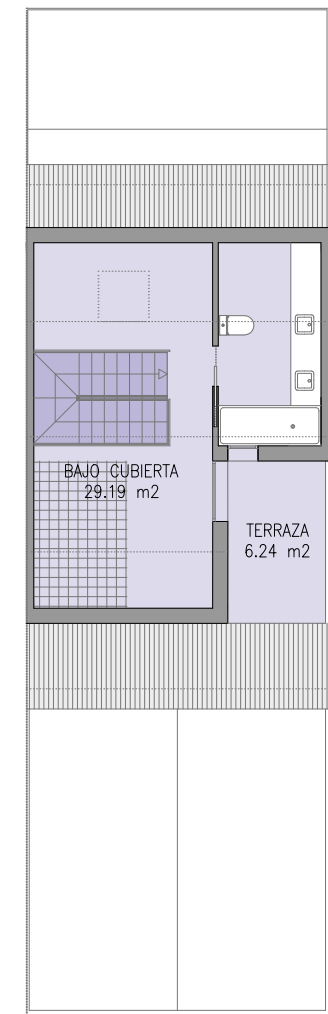
PLANTA SEMISÓTANO



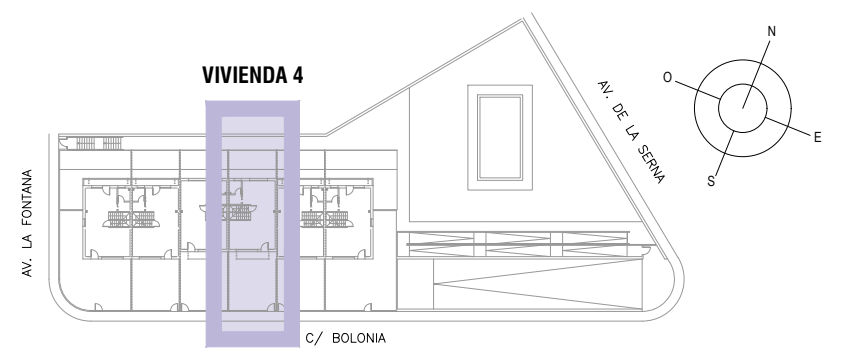
PLANTA BAJA



PLANTA PRIMERA



PLANTA BAJO CUBIERTA



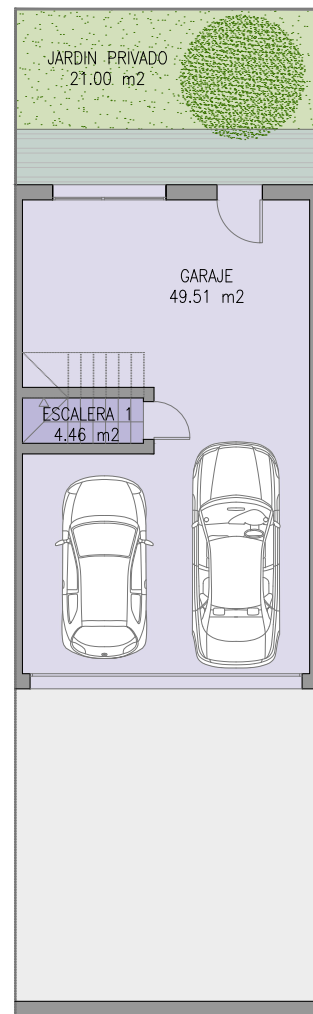
VIVIENDA 4	OPCION A	
	UTIL	CONSTRUIDA
TOTAL SUPERFICIE PLANTA SEMISOTANO	53.97 m <sup>2</sup>	60.00 m <sup>2</sup>
TOTAL SUPERFICIE PLANTA BAJA	46.89 m <sup>2</sup>	54.60 m <sup>2</sup>
TOTAL SUPERFICIE PLANTA PRIMERA	49.84 m <sup>2</sup>	56.40 m <sup>2</sup>
TOTAL SUPERFICIE PLANTA BAJOCUBIERTA	35.43 m <sup>2</sup>	43.89 m <sup>2</sup>
TOTAL SUPERFICIES VIVIENDA	186.13 m <sup>2</sup>	214.89 m <sup>2</sup>
TOTAL SUPERFICIES ESPACIOS LIBRES	65.40 m <sup>2</sup>	
TOTAL SUPERFICIES		280.29 m <sup>2</sup>
SUPERFICIE PARCELA	120.00 m <sup>2</sup>	

RESIDENCIAL SALAMANCA RINCON DEL TORMES SANTA MARTA DE TORMES

Plano de: FICHA VIVIENDA 4 - Opcion A Escala: 1:150

Promotor: INMOSERNA 2019, S.L. MARIA PEÑA ARRIBAS SAN MIGUEL ESTUDIO DE ARQUITECTURA

Advertencia Legal: La información que se muestra a continuación ha sido elaborada a partir del Proyecto Básico del edificio y puede sufrir modificaciones por exigencias técnicas, ajustándose en todo caso al Proyecto de Ejecución. Las superficies son aproximadas y la ubicación de aparatos sanitarios, estructura, instalaciones y mobiliario, en el caso de incluirse, no necesariamente conforme a las imágenes. Consulte en el punto de venta. Toda la información referida en el RD 515/89 de 21 de Abril, y en la normativa de regulación autonómica, se encuentra a su disposición en nuestras oficinas. Inmoserna 2019 S.L. con C.I.F. B88396916, inscrita en el Registro Mercantil de Madrid al Tomo 39207 Folio 218.



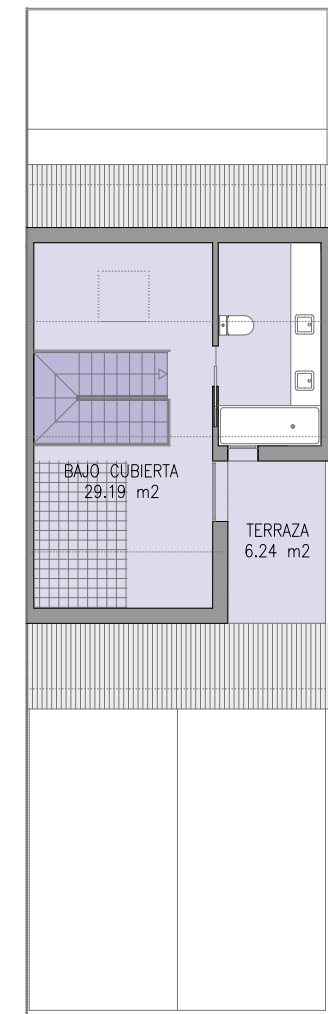
PLANTA SEMISÓTANO



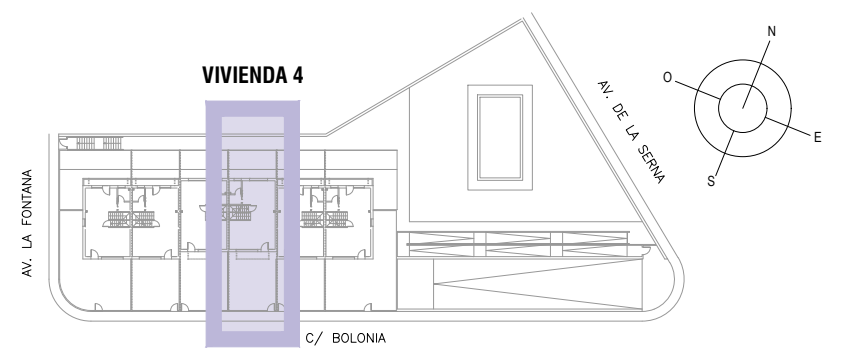
PLANTA BAJA



PLANTA PRIMERA



PLANTA BAJO CUBIERTA



VIVIENDA 4	OPCION B	
	UTIL	CONSTRUIDA
TOTAL SUPERFICIE PLANTA SEMISOTANO	53.97 m <sup>2</sup>	60.00 m <sup>2</sup>
TOTAL SUPERFICIE PLANTA BAJA	47.38 m <sup>2</sup>	54.60 m <sup>2</sup>
TOTAL SUPERFICIE PLANTA PRIMERA	49.67 m <sup>2</sup>	56.40 m <sup>2</sup>
TOTAL SUPERFICIE PLANTA BAJOCUBIERTA	35.43 m <sup>2</sup>	43.89 m <sup>2</sup>
TOTAL SUPERFICIES VIVIENDA	186.45 m <sup>2</sup>	214.89 m <sup>2</sup>
TOTAL SUPERFICIES ESPACIOS LIBRES	65.40 m <sup>2</sup>	
TOTAL SUPERFICIES		280.29 m <sup>2</sup>
SUPERFICIE PARCELA	120.00 m <sup>2</sup>	

RESIDENCIAL SALAMANCA RINCON DEL TORMES SANTA MARTA DE TORMES

Plano de: FICHA VIVIENDA 4 - Opcion B Escala: 1:150

Promotor: INMOSERNA 2019, S.L. MARIA PEÑA ARRIBAS SAN MIGUEL ESTUDIO DE ARQUITECTURA

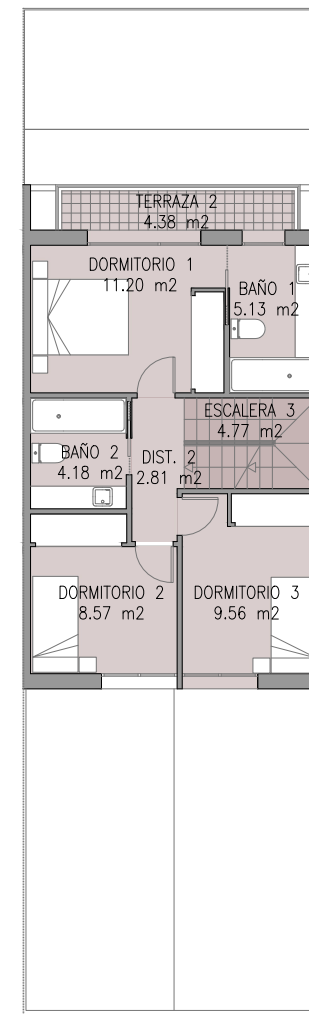
Advertencia Legal: La informacion que se muestra a continuacion ha sido elaborada a partir del Proyecto Basico del edificio y puede sufrir modificaciones por exigencias tecnicas, ajustandose en todo caso al Proyecto de Ejecucion. Las superficies son aproximadas y la ubicacion de aparatos sanitarios, estructura, instalaciones y mobiliario, en el caso de incluirse, no necesariamente conforme a las imagenes. Consulte en el punto de venta. Toda la informacion referida en el RD 515/89 de 21 de Abril, y en la normativa de regulacion autonómica, se encuentra asu disposicion en nuestras oficinas. Inmoserna 2019 S.L. con C.I.F. B88396916, inscrita en el Registro Mercantil de Madrid al Tomo 39207 Folio 218.



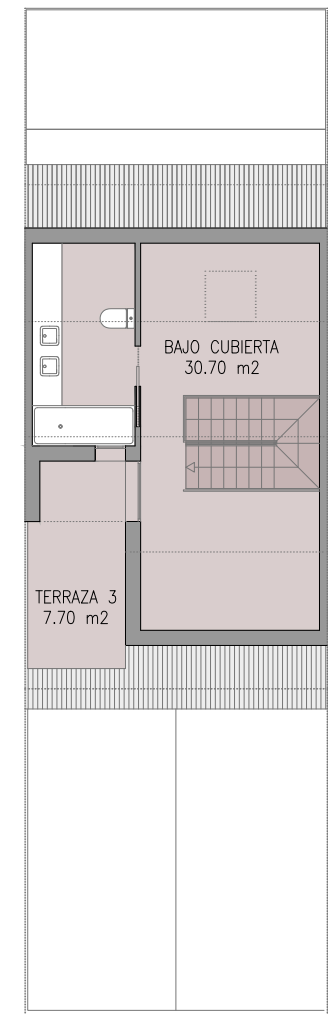
PLANTA SEMISÓTANO



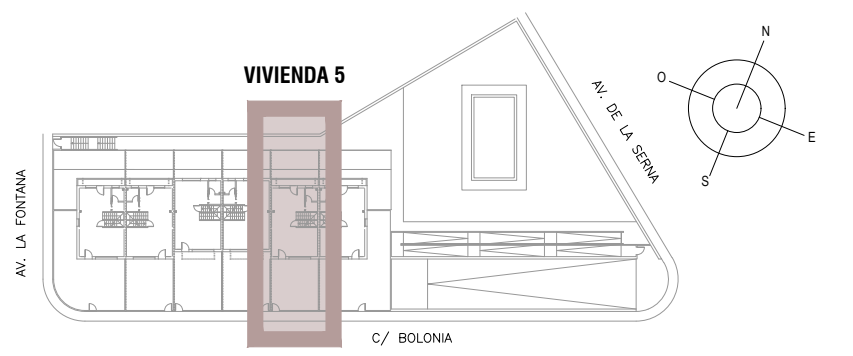
PLANTA BAJA



PLANTA PRIMERA



PLANTA BAJO CUBIERTA



VIVIENDA 5	OPCION A	
	UTIL	CONSTRUIDA
TOTAL SUPERFICIE PLANTA SEMISOTANO	53.97 m <sup>2</sup>	60.00 m <sup>2</sup>
TOTAL SUPERFICIE PLANTA BAJA	52.28 m <sup>2</sup>	57.44 m <sup>2</sup>
TOTAL SUPERFICIE PLANTA PRIMERA	50.60 m <sup>2</sup>	56.93 m <sup>2</sup>
TOTAL SUPERFICIE PLANTA BAJOCUBIERTA	38.40 m <sup>2</sup>	46.48 m <sup>2</sup>
TOTAL SUPERFICIES VIVIENDA	195.25 m <sup>2</sup>	220.85 m <sup>2</sup>
TOTAL SUPERFICIES ESPACIOS LIBRES	60.00 m <sup>2</sup>	
TOTAL SUPERFICIES		280.85 m <sup>2</sup>
TOTAL SUPERFICIE PARCELA	120.00 m <sup>2</sup>	

RESIDENCIAL  
SALAMANCA

RINCON DEL TORMES  
SANTA MARTA DE TORMES

Plano de:  
**FICHA VIVIENDA 5 - Opcion A**

Escala:  
1:150

Promotor:  
INMOSERNA 2019, S.L.

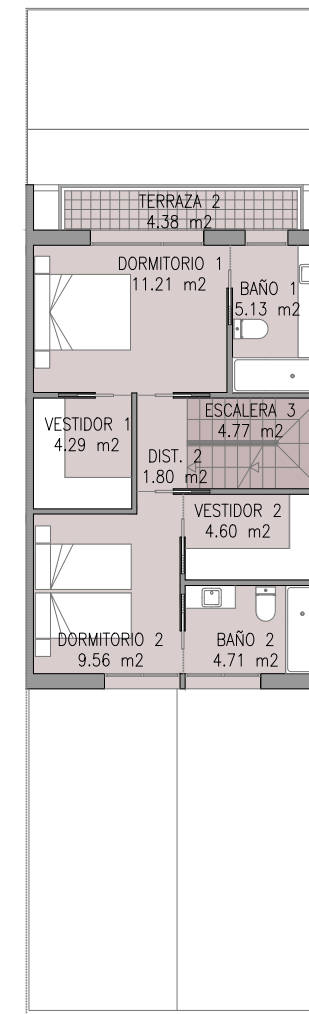
MARIA PEÑA ARRIBAS SAN MIGUEL  
ESTUDIO DE ARQUITECTURA



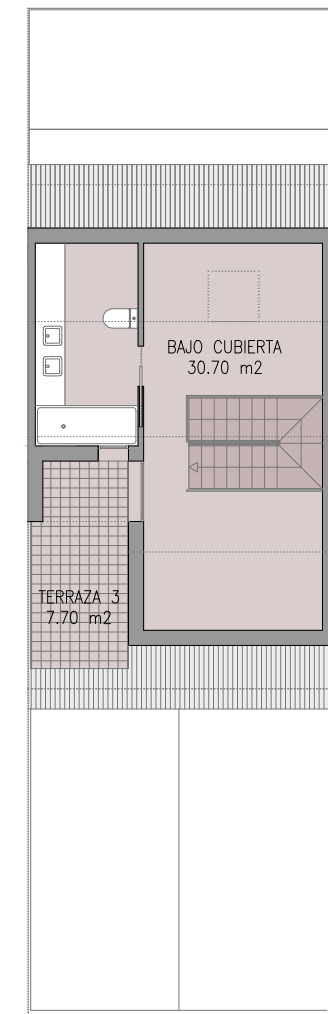
PLANTA SEMISÓTANO



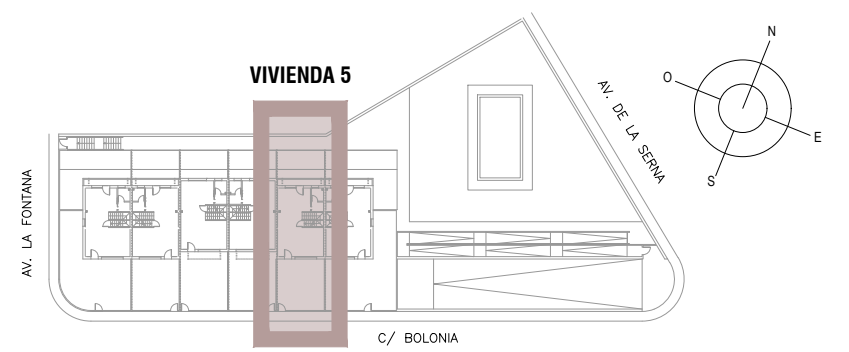
PLANTA BAJA



PLANTA PRIMERA



PLANTA BAJO CUBIERTA



OPCION B		UTIL	CONSTRUIDA
VIVIENDA 5	TOTAL SUPERFICIE PLANTA SEMISOTANO	53.97 m <sup>2</sup>	60.00 m <sup>2</sup>
	TOTAL SUPERFICIE PLANTA BAJA	52.70 m <sup>2</sup>	57.44 m <sup>2</sup>
	TOTAL SUPERFICIE PLANTA PRIMERA	50.45 m <sup>2</sup>	56.93 m <sup>2</sup>
	TOTAL SUPERFICIE PLANTA BAJOCUBIERTA	38.40 m <sup>2</sup>	46.48 m <sup>2</sup>
TOTAL SUPERFICIES VIVIENDA		195.52 m <sup>2</sup>	220.85 m <sup>2</sup>
TOTAL SUPERFICIES ESPACIOS LIBRES		60.00 m <sup>2</sup>	
TOTAL SUPERFICIES			280.85 m <sup>2</sup>
TOTAL SUPERFICIE PARCELA		120.00 m <sup>2</sup>	

RESIDENCIAL  
SALAMANCA

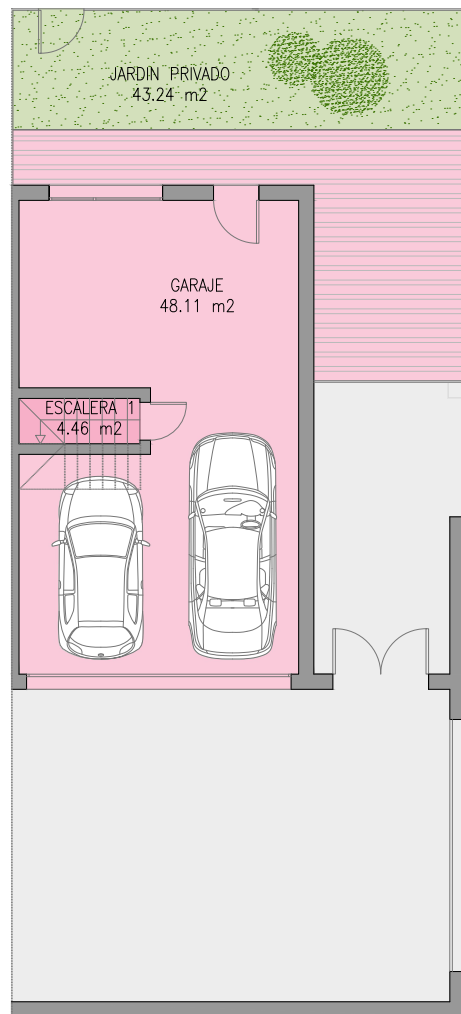
RINCON DEL TORMES  
SANTA MARTA DE TORMES

Plano de:  
**FICHA VIVIENDA 5 - Opcion B**

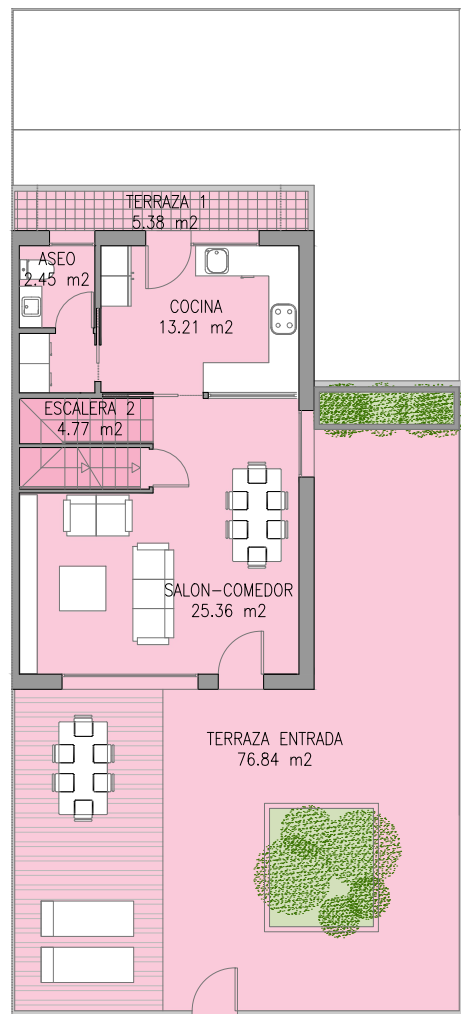
Escala:  
1:150

Promotor:  
INMOSERNA 2019, S.L.

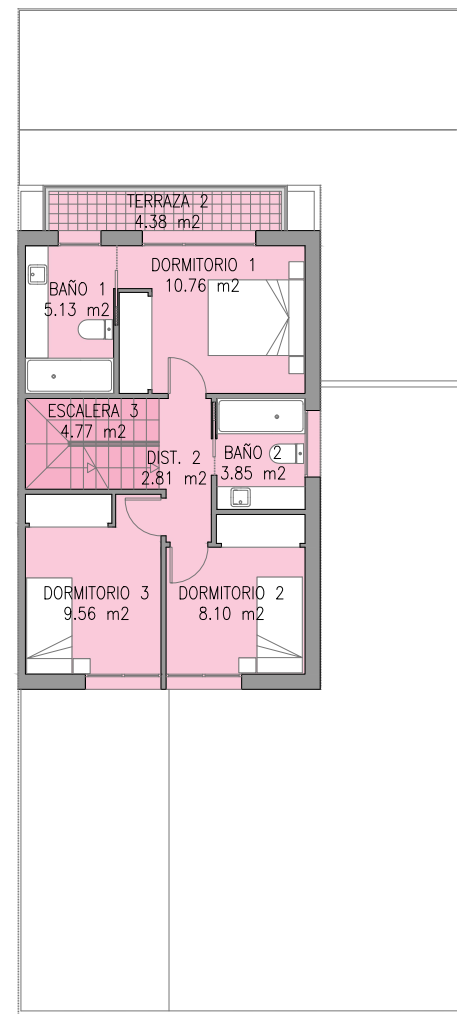
MARIA PEÑA ARRIBAS SAN MIGUEL  
ESTUDIO DE ARQUITECTURA



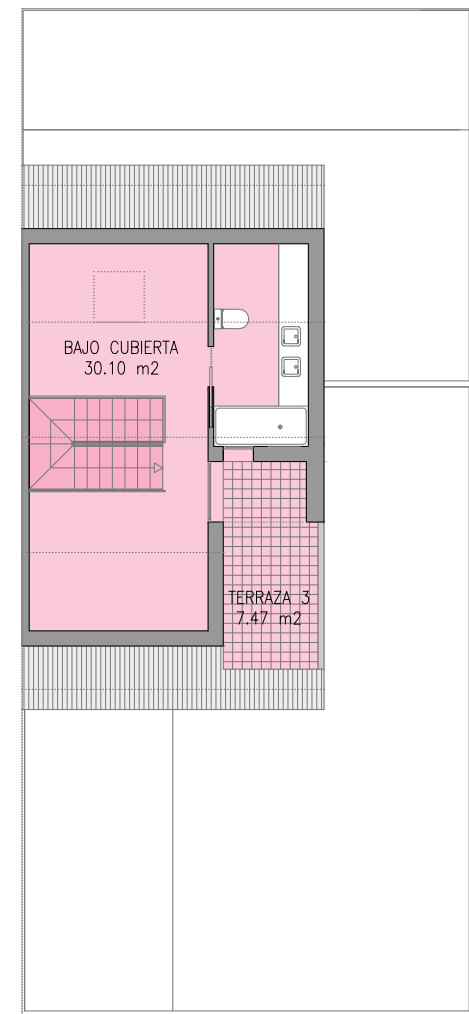
PLANTA SEMISÓTANO



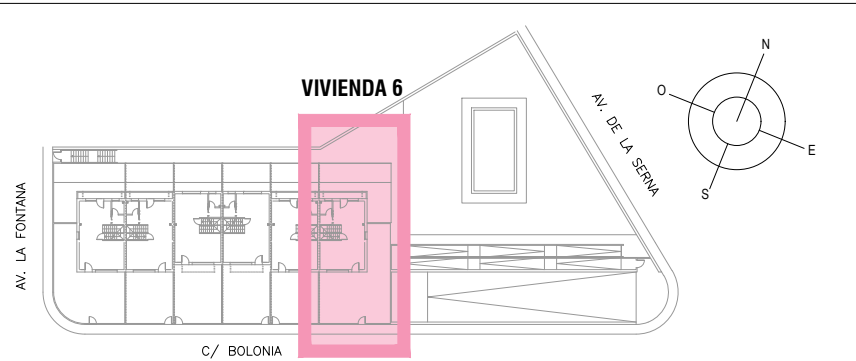
PLANTA BAJA



PLANTA PRIMERA



PLANTA BAJO CUBIERTA



VIVIENDA 6	OPCION A	
	UTIL	CONSTRUIDA
TOTAL SUPERFICIE PLANTA SEMISOTANO	52.57 m <sup>2</sup>	60.00 m <sup>2</sup>
TOTAL SUPERFICIE PLANTA BAJA	51.17 m <sup>2</sup>	57.30 m <sup>2</sup>
TOTAL SUPERFICIE PLANTA PRIMERA	49.36 m <sup>2</sup>	56.79 m <sup>2</sup>
TOTAL SUPERFICIE PLANTA BAJOCUBIERTA	37.57 m <sup>2</sup>	46.48 m <sup>2</sup>
TOTAL SUPERFICIES VIVIENDA	190.67 m <sup>2</sup>	220.57 m <sup>2</sup>
TOTAL SUPERFICIES ESPACIOS LIBRES	120.08 m <sup>2</sup>	
TOTAL SUPERFICIES		334.89 m <sup>2</sup>
SUPERFICIE PARCELA	180.00 m <sup>2</sup>	

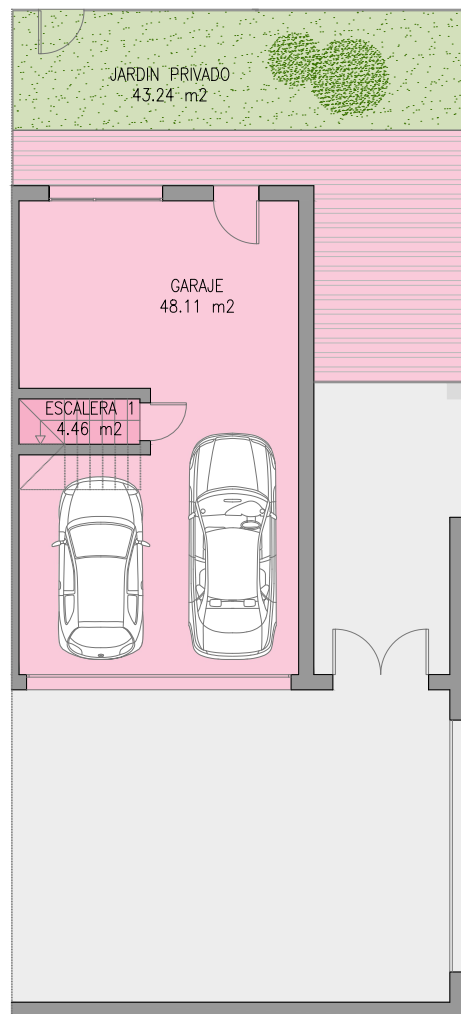
RESIDENCIAL SALAMANCA RINCON DEL TORMES SANTA MARTA DE TORMES

Plano de:  
**FICHA VIVIENDA 6 - Opcion A**

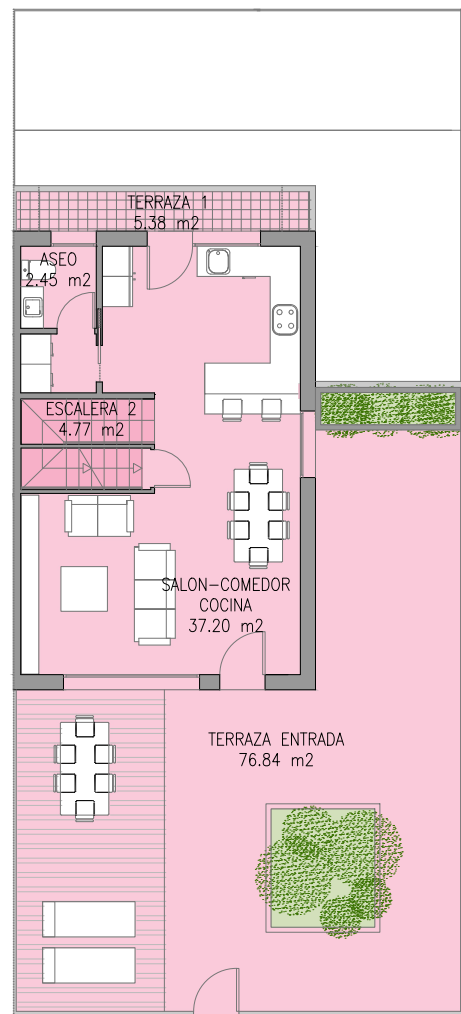
Escala:  
1:150

Promotor:  
INMOSERNA 2019, S.L.

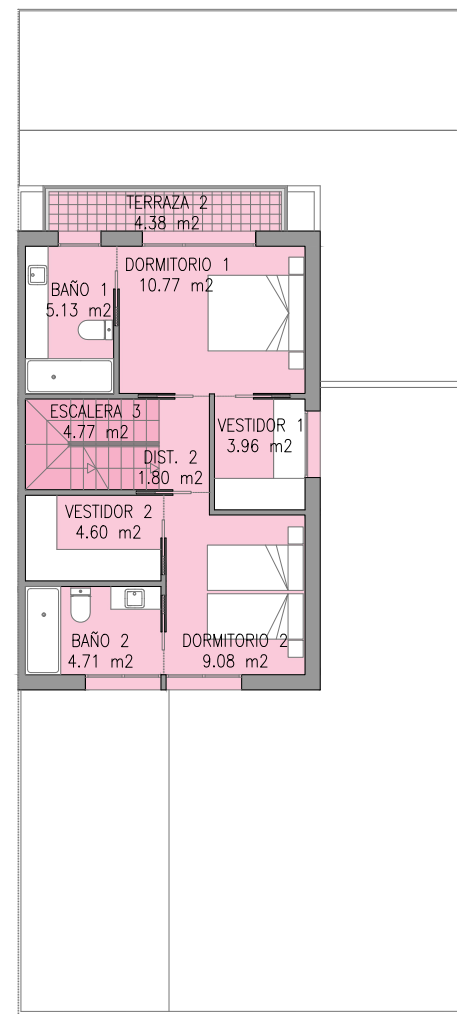
MARIA PEÑA ARRIBAS SAN MIGUEL  
ESTUDIO DE ARQUITECTURA



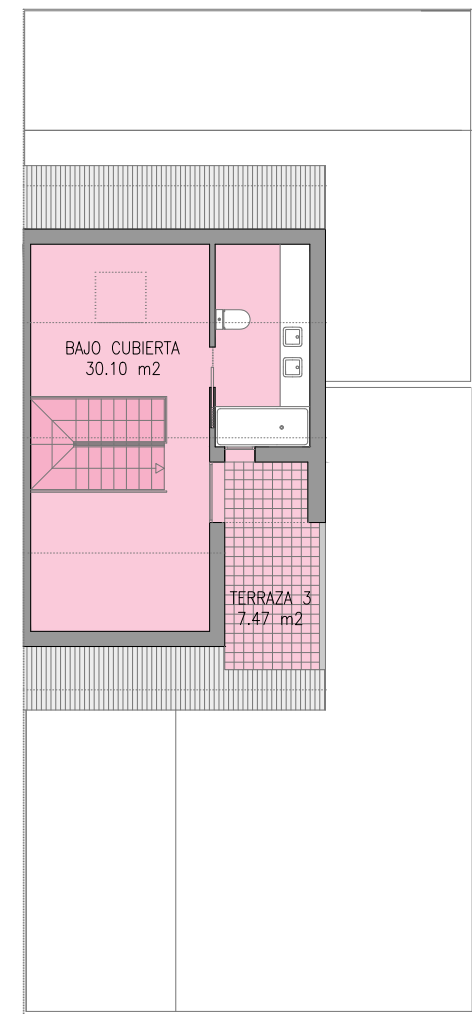
PLANTA SEMISÓTANO



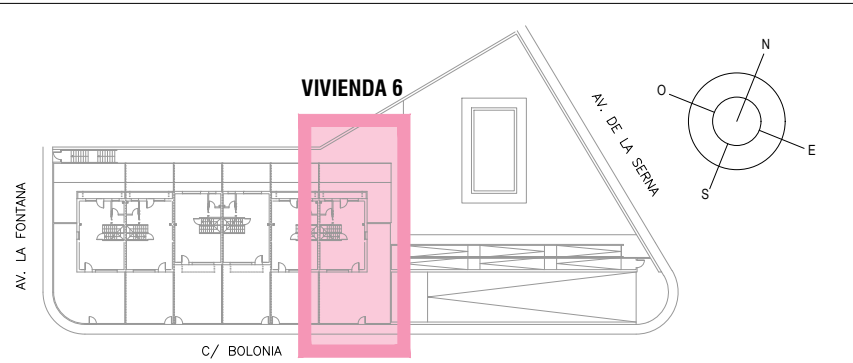
PLANTA BAJA



PLANTA PRIMERA



PLANTA BAJO CUBIERTA



VIVIENDA 6	OPCION B	
	UTIL	CONSTRUIDA
TOTAL SUPERFICIE PLANTA SEMISOTANO	52.57 m <sup>2</sup>	60.00 m <sup>2</sup>
TOTAL SUPERFICIE PLANTA BAJA	49.80 m <sup>2</sup>	57.30 m <sup>2</sup>
TOTAL SUPERFICIE PLANTA PRIMERA	49.20 m <sup>2</sup>	56.79 m <sup>2</sup>
TOTAL SUPERFICIE PLANTA BAJOCUBIERTA	37.57 m <sup>2</sup>	46.48 m <sup>2</sup>
TOTAL SUPERFICIES VIVIENDA	189.14 m <sup>2</sup>	220.57 m <sup>2</sup>
TOTAL SUPERFICIES ESPACIOS LIBRES	120.08 m <sup>2</sup>	
TOTAL SUPERFICIES		334.89 m <sup>2</sup>
SUPERFICIE PARCELA	180.00 m <sup>2</sup>	

RESIDENCIAL  
SALAMANCA

RINCON DEL TORMES  
SANTA MARTA DE TORMES

Plano de:  
**FICHA VIVIENDA 6 - Opcion A**

Escala:  
1:150

Promotor:  
INMOSERNA 2019, S.L.

MARIA PEÑA ARRIBAS SAN MIGUEL  
ESTUDIO DE ARQUITECTURA

RT

I N M O S E R N A

